

## Глицериновые манометры

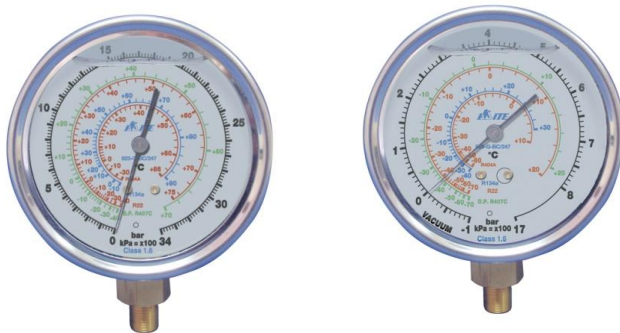
### PM-823-GC и PM-825-GC



Доступные шкалы:

- BC-247: R22, R134a, R404a, R407C шкала в Бар/°C
- BC-447: R134a, R404a, R407C, R507 шкала в Бар/°C
- ВРС/410: R410A шкала в Бар/ТТСИ/°C

### 823-G и 825-G



Доступные шкалы:

- BC-247: R22, R134a, R404a, R407C шкала в Бар/°C
- BC-447: R134a, R404a, R407C, R507 шкала в Бар/°C
- ВРС/410: R410A шкала в Бар/ТТСИ/°C
- ВРС/410/127: R410A, R134a, R22, R407c шкала в Бар/°C.

ITE представляет новую серию глицериновых манометров, доступных в исполнении для панельного крепления с расположенным сзади соединением 1/4" SAE с наружной резьбой и с передним фланцем (PM-823-GC) или в стандартной версии с расположенным нижним соединением 1/8" NPT (823-G).

#### Технические характеристики и спецификации:

- Воздействие амортизации минимизирует пульсации.
- Наполнение глицерином непрерывно смазывает движение манометра.
- Более прочный и устойчивый механизм.
- Диаметр шкалы: 80 мм; Класс точности: +- 1,6%.
- Кожух из нержавеющей стали.

Пожалуйста, свяжитесь с ITE для больше информации.